

「子どもと一緒に、安心して暮らしたい。」
安全に配慮した設備で親の不安を少しでも解消し、
安心してお住まいいただける住宅を目指しています

[申込受付期間]
2025年
2月1日(土)～
14日(金)

募集戸数
1戸

子育て世帯向け 公社賃貸住宅募集中!

オープンルーム開催

2025年
2月1日(土)2日(日)

- 時間: 10時～16時
 - 場所: 3-2棟 1014号室
- 内覧ご希望の方は
直接お部屋へ
お越しください。



お申込み資格

小学生以下の子どもを養育している子育て世帯
お申込が複数あった場合は、受付期間が
終了した後に抽選を行います。

スケジュール

2025年2月25日までに
入居に必要な書類を準備いただき、
且つ契約日が決定した場合

最短で2025年3月21日(金)の契約日に
鍵の引渡しが可能となりその後
引越しが出来ます

※上記のスケジュールは提出書類に不備がない場合です。

ファミリークローゼット

帰ってきてからすぐに上
着やカバンなどを収納
できるので片付けが楽
におこなえます。

- 大型のクローゼット
(ハンガーパイプ)
- 土間からも出入りできる
回遊動線



見通しの良いリビングダイニングキッチン

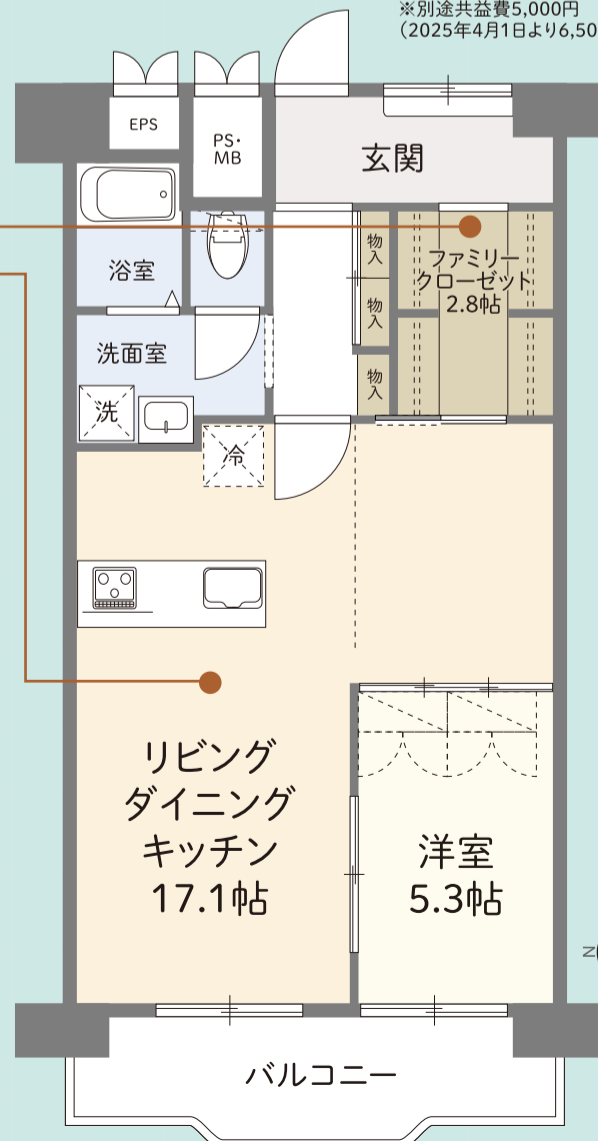
子どもを見守りながら食
事の支度ができる対面
キッチン。広々としたリ
ビングダイニングは区切っ
て使うことが可能。



子育て世帯向け公社賃貸住宅

3-2棟 1014号室 1LDK

●専有面積 / 58.07㎡ (月額賃料)
●バルコニー面積 / 7.47㎡ **88,100円**
※別途共益費5,000円
(2025年4月1日より6,500円)



※掲載の図面は計画段階のもので、変更になる場合がございます。

春の住み替え応援 キャンペーン

SUPPORT CAMPAIGN

※お申込受付期間内にお申込みの方が対象です。

※キャンペーン適用には諸条件がございますので、若葉台まちづくりセンターまでお問い合わせください。※対象住宅: 公社の横浜若葉台賃貸住宅

新婚・子育て
世帯応援
フリーレント
キャンペーン

契約始期日から
1ヶ月間
家賃不要

物件限定!!
フリーレント
キャンペーン

契約始期日から
1ヶ月間
家賃不要

U39応援!!
フリーレント
キャンペーン

申込時点で申込者が
39歳以下の場合、契約始期日から
1ヶ月間
家賃不要

初期費用を
グッと抑える!!
敷金減額
キャンペーン

通常の敷金
家賃3ヶ月分を
家賃1ヶ月分に
減額

【新婚・子育て世帯応援キャンペーン】適用条件 次の(1)～(3)のいずれかを満たす方
(1)申込日時点で申込者が婚姻後2年以内の世帯(戸籍又は婚姻受理証明書を提出) (2)申込日時点で18歳以下の子が同居している世帯
(3)申込日時点で出産予定の世帯(母子手帳の写しを提出)



現地案内図

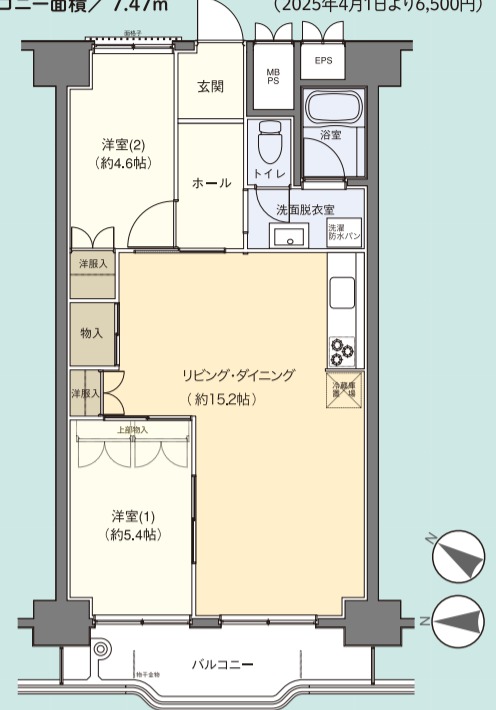


一般賃貸住宅の入居も
受付中!
先着順

(月額賃料)
3-2棟
83,500円
(1317号室)
VD1タイプ 2LDK
85,100円
(1011号室)
※別途共益費5,000円
(2025年4月1日より6,500円)

●専有面積 / 58.07㎡
●バルコニー面積 / 7.47㎡

※洋室(1)上部物入れがあるタイプと
上部物入れがなく洋服入れがあるタイプがございます。



横浜若葉台の魅力

圧倒的な自然豊かな住環境

「自然との調和」が開発理念の1つであり、自然の地形を活かした環境の整備を目指して開発され、10の公園と25の遊び場があります。夏にはプールも。



日向根公園



車歩道分離の緑道



車歩道分離の緑道

充実したイベント

横浜若葉台団地では、昔から自治会による住民主体のイベントが多数開催されており、まち全体の活気や住民コミュニティの活性化につながっています。



若葉台桜まつり



クリスマスツリーイルミネーション

教育施設・商業施設が充実

全業態が揃う充実の商店街

イトーヨーカドー、ダイソーからハックドラッグ、個人店舗など、様々なテナントが集い、生活インフラが充実した商店街になっています。



- 食品スーパー・・・イトーヨーカドー
- ドラッグストア・・・ハックドラッグ
- コンビニ・・・セブンイレブン (銀行、郵便局他)



教育施設



横浜市立若葉台小学校



横浜市立若葉台中学校



わかば親子の広場 そらまめ



若葉台こども園



オーセルわかば幼稚園

(ショッピングタウン内)
『そらまめ』は、おもに0～3才の未就学児の親子が、気軽に集まり自由に過ごせる広場として、ともに育ちあえる、ほっとくつろぐ広場を目指しています。



プレスクール若葉幼稚園



中央学童保育所

【共通物件概要】 ●所在地:横浜市旭区若葉台3-2 ●交通:JR横浜線「十日市場」駅下車 横浜市営バス等若葉台中央行11分「若葉台中央」バス停下車2分、または東急田園都市線「青葉台」駅下車 東急バス等若葉台中央行20分「若葉台中央」バス停下車2分、または相模鉄道線「三ツ境」駅下車 神奈中バス等若葉台中央行16分「若葉台中央」バス停下車2分 ●3-2棟戸数:260戸 ●募集戸数:①子育て世帯向け住戸1戸②一般賃貸住戸2戸 (2025年1月24日現在) ●家賃(共益費別):①88,100円②83,500円・85,100円 ●共益費:月額5,000円(2025年4月1日より6,500円) ●敷金:家賃の3ヶ月分 ●構造・規模:鉄骨鉄筋コンクリート造地上14階建 ●間取り:①1LDK②2LDK ●専有面積:58.07㎡ ●竣工年月:1983年7月 ●入居可能日:ご当選通知後2025年2月25日までに入居に必要な書類を準備いただき且つ契約日が決定した場合、最短で2025年3月21日の契約日に鍵の引渡しが可能となります。(このスケジュールは提出書類に不備などがない場合となります。) ●連帯保証人が必要、または家賃等立替払い制度で保証人不要(取扱手数料あり) ●契約期間1年(自動更新) ●礼金なし/仲介手数料なし/更新料なし ●エレベーター各階停止・都市ガス・CATV・光回線対応(別途契約) ●オートバス(追焚機能・シャワー付) ●駐車場(空有):月額9,900円～13,200円(税込) ●ペット不可・友人入居不可・事務所利用不可・転貸不可 ●貸主・事業主:神奈川県住宅供給公社 ●取引態様(媒介):一般財団法人若葉台まちづくりセンター TEL.0120-1531-85 ※図面と異なる場合は、現況を優先させていただきます。方位については住戸により異なりますので、詳しくは係員にお尋ねください。

一般財団法人 若葉台まちづくりセンター ☎ 0120-1531-85

〒241-0801 横浜市旭区若葉台三丁目5番2号 TEL. 045-921-3361 ■営業時間 8:30～17:30(定休日:水曜・祝日・年末年始)

一級建築士事務所 神奈川県知事登録第3990号 神奈川県知事免許(11)第13302号 (公社)神奈川県宅地建物取引業協会会員 (公社)首都圏不動産公正取引協議会加盟 広告有効期限/2025年3月9日