

車いすを使用する方が、若葉台で安心・安全に生活できる...

「車いす利用者向け賃貸住宅」

《申込受付期間》
2024年
3月16日(土)～
31日(日)

車いす利用者向け賃貸住宅 募集開始します!

オープンルーム開催

2024年 3月16日(土) 17日(日) ●時間:10時～16時
●場所:3-4棟 1002号室

内覧ご希望の方は直接お部屋へお越しください。



地域優先枠(抽選)

お申込が複数あった場合は、受付期間が終了した後に抽選を行います。

お申込み
資格

ご本人または同居予定者が車いす利用者※2、かつ若葉台在住※1

ご本人または同居予定者が車いす利用者※2、かつ連帯保証人となる3親等以内の親族が若葉台在住※1

※1.「若葉台在住」...お申込み時点で、横浜若葉台での居住期間が6ヶ月を経過していること

※2.「車いす利用者」...一般賃貸住宅と同様の条件に加え、申込者または同居する家族に現に車いすを使用する次のいずれか項目にあてはまる障害のある方がいること。

○身体障害者手帳の交付を受け、1級～4級までの障害のある方

○戦傷病者手帳の交付を受け、恩給法別表第1号表/2の特別項症から第6項症までの方と、表/3の第2款症の障害のある方。

[募集戸数▶2戸] お申込みは1戸のみ、希望される住戸を決めてお申込みください。

[ご入居可能日] ご当選通知後の、必要書類が全て揃った時点から1ヶ月～1ヶ月半となります。

なお、募集開始に伴い、若葉台まちづくりセンターでは車いす利用者向け賃貸住宅へお住み替えを希望されるお客様が所有している不動産の売却相談窓口を併設いたします。お気軽にご相談ください。

一般枠※3 (抽選)のお申込みは2024年4月13日(土)～4月28日(日)の期間で受付いたします。

※3.「一般枠」...若葉台以外にお住まいの方を含む。

車いす利用者向け賃貸住宅 見どころ バリアフリーなど 18のポイント

見守りサービスのご加入も随時サポートします。健康な方も、介助が必要な方も、安心して生き活きと住み続けられる住宅を目指しました。

車いす利用者向け賃貸住宅

W1タイプ 1LDK

●専有面積 / 56.28㎡

●バルコニー面積 / 10.83㎡

(月額賃料) ※別途共益費5,000円

3-4棟
91,500円 (1002号室)
91,500円 (903号室)

募集
対象住戸
2戸



キッチン

車いすのまま料理ができるシステムキッチンを採用。

- ビルトインコンロ
- 電動で動く吊戸棚
- リモコン付きレンジフード



リビング・ダイニング

LDKを中心とした配置は各室の行き来がしやすく、移動が楽です。

- 各室に吊り引き戸を新設
- 敷居段差の解消
- エアコン (リビングに1台完備)

浴室

出入口の段差を緩和しました。

- 浴室内の段差緩和
- 滑りにくく乾きやすいスノコ床
- 浴室扉の交換(救助時取外し可)



トイレ・洗面

トイレと洗面脱衣所を一体化し、利用と移動が容易な広々空間に。

- 自動照明(人感センサー)
- 車いす対応の洗面化粧台
- 暖房洗浄機能付き便座
- 肘掛け背もたれ手すり
- ワンタッチ紙巻器
- トイレ手すり

玄関

明るく広々とした玄関。車いすのためのスロープと転回用のスペースを確保しました。

- スロープ
- 自動照明 (人感センサー)
- モニター付インターホン



《完全予約制》「高齢者向け賃貸住宅」入居者募集中

内覧及びお申し込みの際は事前予約が必要です。

予約先:まちづくりセンター窓口 TEL:0120-1531-85

募集は高齢者等※4の方が対象となります。

※4.「高齢者等」… ①60歳以上の方(入居日時点)、②要介護認定を受けている方、③身体障害者手帳の交付を受けている方(1～4級)

高齢者向け賃貸住宅

S2タイプ 1LDK+F

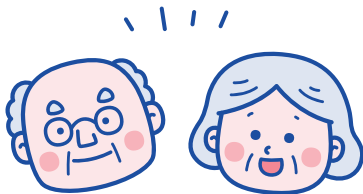
●専有面積 / 56.02㎡
●バルコニー面積 / 8.37㎡

(月額賃料) ※別途共益費5,000円

3-3棟

90,300円 (1401号室)

募集
対象住戸
1戸

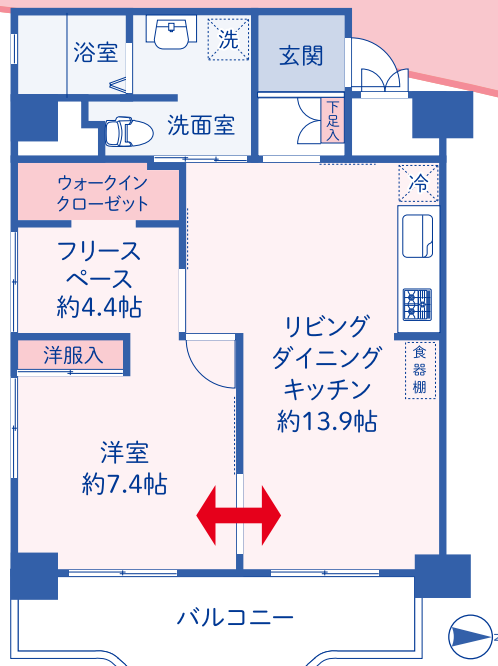


キッチン

独立性を高め、機能を充実しました。
●システムキッチン(ビルトインコンロ)
●スライド収納付き
●低めの吊り戸棚

水周り

トイレと洗面脱衣所を一体化し、動きやすい広々空間に。
●自動照明(人感センサー)
●バリアフリー洗面化粧台
●トイレ手すり付棚
●暖房洗浄機能付き便座



【共通物件概要】 ●所在地:横浜市旭区若葉台3-3、3-4 ●交通:JR横浜線「十日市場」駅下車 横浜市営バス等若葉台中央行11分「若葉台中央」バス停下車2分、または東急田園都市線「青葉台」駅下車 東急バス等若葉台中央行20分「若葉台中央」バス停下車2分、または相模鉄道線「三ツ境」駅下車 神奈中バス等若葉台中央行16分「若葉台中央」バス停下車2分 ●3-3棟戸数:78戸、3-4棟戸数:66戸 ●募集戸数:車いす使用者向け住戸2戸、高齢者向け住戸1戸(2024年3月11日現在) ●家賃(共益費別):90,300円・91,500円 ●共益費:月額5,000円 ●敷金:家賃の3ヶ月分 ●棟数:3棟 ●構造・規模:鉄骨鉄筋コンクリート造地上14階建 ●間取り:1LDK・1LDK+F ●専有面積:56.02㎡・56.28㎡ ●竣工年月:1983年2月 ●入居可能日:ご当選通知後の必要書類が全て揃った時点から1ヶ月～1ヶ月半となります ●連帯保証人が必要、または家賃等立替払い制度で保証人不要(取扱手数料あり) ●契約期間1年(自動更新) ●礼金なし / 仲介手数料なし / 更新料なし ●エレベーター各階停止・都市ガス・CATV・光回線対応(別途契約) ●オートバス(追焚機能・シャワー付) ●駐車場(空あり):月額9,900円～13,200円(税込) ●ペット不可・友人入居不可・事務所利用不可・転貸不可 ●貸主・事業主:神奈川県住宅供給公社 ●取引態様(媒介):一般財団法人若葉台まちづくりセンター TEL.0120-1531-85 ※図面と異なる場合は、現況を優先させていただきます。方位については住戸により異なりますので、詳しくは係員にお尋ねください。※申込受付期間が終了した後に抽選を行います。

見守りサービス オプション

若葉台では様々な支援サービスがあります。NPO法人若葉台が提供する見守りサービス(オプション・随時契約可)をご紹介します。
※適宜、NPO法人と別契約となります。このオプションは住戸とは別の契約になります。

毎日訪問タイプ利用料 月額5,000円

見守り担当者が、1日1回ご自宅を訪問して、安否や体調を確認します。

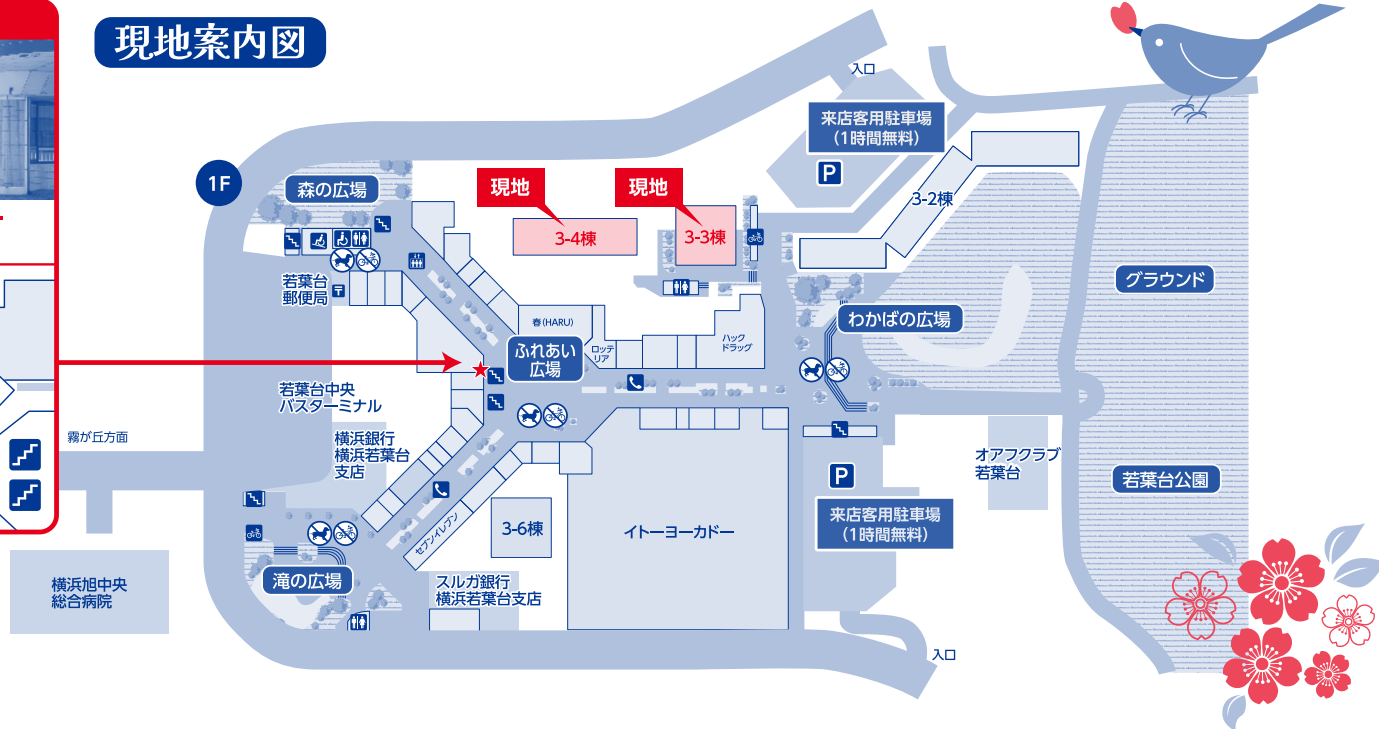
オプションサービスを受ける場合は、ひまわりサポートサービスの会費が必要となります。

●生活支援センターひまわり
TEL.045-921-5550

募集受付場所



現地案内図



一般財団法人 若葉台まちづくりセンター ☎ 0120-1531-85

〒241-0801 横浜市旭区若葉台三丁目5番2号 TEL. 045-921-3361 ■営業時間 8:30～17:30(定休日:水曜・祝日・年末年始)

一級建築士事務所 神奈川県知事登録第3990号 神奈川県知事免許(11)第13302号 (公社)神奈川県宅地建物取引業協会会員 (公社)首都圏不動産公正取引協議会加盟

広告有効期限 / 2024年4月28日

<http://www.wakabadai-kc.or.jp>