

報道関係者各位
プレスリリース

2024年2月20日
神奈川県住宅供給公社
一般財団法人若葉台まちづくりセンター

横浜若葉台 多様性に対応した住まいづくり 『車いす使用者向け賃貸住宅』が完成、内覧会を開催します！

～(国土交通省)人生100年時代を支える住まい環境整備モデル事業～



暮らしの中心となるLDKを中央に配置し、各室へ移動しやすい間取りに



玄関はスロープで段差解消し、下足入の下部に空間を設けることで車いすが転回できるスペースを確保

横浜若葉台（横浜市旭区）では、国土交通省のモデル事業の採択を受け、神奈川県住宅供給公社・若葉台まちづくりセンター・認定NPO法人若葉台が連携し、超高齢化と多様性に対応した住まいづくり・まちづくりに取り組んでいます。

これまで空き家を利活用し、既存の賃貸住宅を改修した「高齢者向け賃貸住宅」を整備してきましたが、今回、障がい者のうち車いすを使用する方にも安心してお住まいいただける住宅として「車いす使用者向け賃貸住宅」が完成しました。ご入居される方が自立して生活するための住まいづくりを企画した改修型のモデル住宅です。横浜若葉台で多様な人が共存するノーマライゼーションのまちづくりを実現し、同様の取り組みの参考や普及のきっかけになることを期待します。

■背景

横浜市では身体障がい者の方は約10万人、そのうち肢体不自由の方は約4.8万人となり、市内の人口比では約1.3%になります（令和2年3月末時点）※。また横浜若葉台では団地内に特別支援学校を有していることもあり、障がい者のサポートを少しずつ地域で実践してきましたが、住まいや交流活動拠点の整備が課題でした。今回の「障がい者モデル住宅（車いす使用者向け賃貸住宅）」はその課題解決のための試みとして、人生100年時代、多様な人々の暮らしの安定確保につながる先導性が高い事業に対して国土交通省が支援を行う「住まい環境整備モデル事業」にて、令和3年11月に採択された、「横浜若葉台における超高齢化と多様性に対応した住まい・まちの総合的なエリアマネジメント」の取り組みの一つとして実現するものです。※第4期横浜市障害者プラン（令和4年3月策定）

■取組内容

(1)モデル住宅の概要

コンセプトは「車いす単身者が自立して暮らせるバリアフリー賃貸住宅」。車いすを使用する単身の方または夫婦等の小家族（2名）の入居を想定した間取りです。身体状況は人により様々ですが、先行整備したモデル住宅において、車いす使用者や介護者、障がい福祉関係者等からご意見をいただきながら、車いす使用者が暮らしやすい住宅を目指しました。

(2)モデル住宅の特徴

各室や開口部は車いすの移動を想定した広さを確保し、LDKを中心とした間取りにすることで各室への行き来のしやすさ、暮らしやすさに配慮しました。トイレ横には介助スペースを設け、介助者目線にも配慮したほか、水まわりは、車いすのまま料理ができるシステムキッチンの採用やリモコンで吊戸棚やレンジフードを操作できるなど、機能性を考慮しました。

〈リノベーションのポイント〉

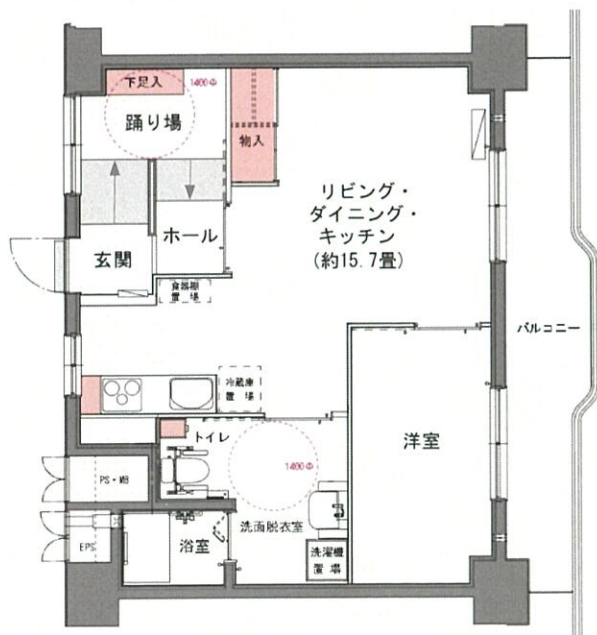
- Point 1 玄関から室内までの段差をスロープで解消
- Point 2 間仕切り壁の少ない、車いすが移動しやすいスペース
- Point 3 車いす対応の設備
：システムキッチン、洗面化粧台、トイレ肘掛け手すり
- Point 4 その他設備は車いす使用者が使いやすい高さに設定

間取り 1LDK / 床面積 56.28㎡ / 戸数 3戸（2タイプ）
建物規模 14階（そのうち9階・10階・12階）



車いす対応のキッチン。昇降式吊戸棚やレンジフードはリモコンで操作

■車いす使用者向け賃貸住宅 標準タイプ平面図



水まわりは転回や作業のしやすい一体スペースに

■今後の流れ

- 令和6年3月5日(火) 報道機関向け内覧会
- 令和6年3月16日(土) 一次募集開始（若葉台優先枠）
- 令和6年4月13日(土) 二次募集開始（一般枠）
- ※入居のお問い合わせ：若葉台まちづくりセンター

■報道機関向け内覧会について

日時：令和6年3月5日（火）①11:00～12:00 ②13:00～14:00

場所：神奈川県横浜市旭区若葉台 3-5

ショッピングタウンわかば内 わかばダイバーシティスペース Wakka（次ページ参照）

※取材をご希望の方は令和6年3月4日（月）17時までに[公社若葉台創生課 045-651-1957]にご連絡ください。

※報道機関向け内覧会にお越しいただけないメディアの方には、内覧会写真の提供や別日にご覧いただくことも可能です。担当までお申し込みください。

■横浜若葉台の概要

- (1) 所在 神奈川県横浜市旭区若葉台 3-5
- (2) 交通
 - ・ JR横浜線「十日市場」駅下車、バス約 12 分
 - ・ JR横浜線、東急田園都市線「長津田」駅下車、バス約 13 分
 - ・ 東急田園都市線「青葉台」駅下車、バス約 18 分
 - ・ 相鉄本線「三ツ境」駅下車、バス約 22 分他
- (3) 団地属性 昭和 54 年から計画的に開発された分譲住宅・賃貸住宅の複合団地
(公社賃貸住宅 7 棟 790 戸、分譲住宅 66 棟 5,186 戸ほか計 6,302 戸)
- (4) 開発面積 約 90 ヘクタール
- (5) 人口 13,245 人 (R5.3.31 現在)
- (6) 高齢化率 約 54.3% (R5.3.31 横浜市旭区人口・統計データ)

■会社概要

- (1) 社名：神奈川県住宅供給公社
- (2) 代表者：理事長 桐谷次郎
- (3) 所在地：〒231-0016 横浜市中区真砂町 2-22 関内中央ビル 9 階および 10 階
※現在、社屋（横浜市中区日本大通 33 番地）の大規模改修工事にとまない、一時移転中。
- (4) 設立：1950 年（昭和 25 年）9 月
- (5) 事業内容：賃貸住宅管理事業、賃貸施設等管理事業、高齢者住宅事業
- (6) 資本金：3,000 万円（出資者：神奈川県 1,500 万円、横浜市 750 万円、川崎市 750 万円）
- (7) U R L：https://www.kanagawa-jk.or.jp/

【本件に関するお問い合わせ先】

■神奈川県住宅供給公社 賃貸事業部 若葉台創生課 高橋

TEL：045-651-1957（営業時間：平日 8 時 30 分～17 時 15 分）

■一般財団法人若葉台まちづくりセンター 管理事業部 不動産流通課 小嶋

TEL：045-921-3361（営業時間：水曜祝日除く 8 時 30 分～17 時 30 分）

入居に関するお問い合わせは、若葉台まちづくりセンターまで

集合場所「Wakka」の案内図

